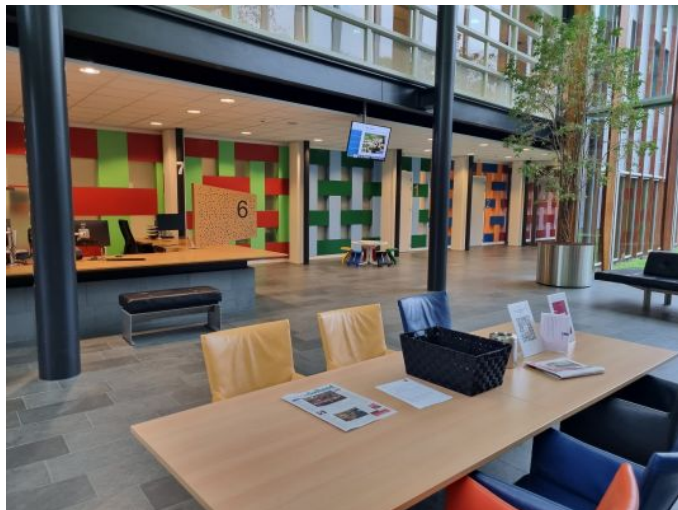


## Informatie Kunstwerk

**Titel:** Windowwall



<b>Wijk:</b>	Raalte
<b>Toponiem:</b>	Zwolsestraat 16, Gemeentehuis
<b>Kunstenaar:</b>	Henri Jacobs
<b>Materiaal:</b>	Hout, Multiplex
<b>Jaar van plaatsing:</b>	2005

## Omschrijving

Dé blikvanger van het in 2005 vernieuwde gemeentehuis is een lange wand van ongeveer 39,5 meter lang en 3,90 meter hoog in de centrale hal. Kleur moet ervoor zorgen dat de wand in het oog springt. De wand is ook transparant. Transparantie is een kenmerk van het ontwerp van het gemeentehuis. De vorm van de wand, gebaseerd op een vierkant raster dat wat maat betreft verloopt van groot naar klein, en de kleur op de rastervorm suggereren een vlechtwerk. In het vlechtwerk ontstaan openingen, de ramen die de wand transparant maken. Zowel de vorm als de kleur op de vorm hebben een eigen maatindeling die zich getalsmatig tot elkaar verhouden. De wand is een raster dat in 5 stappen verloopt van grof naar fijn, met kleuren met de kleurnummers 7, dat wordt geperforeerd door 8 deuren en een grote opening bij de publiëksbalie. Waar de deuren komen wordt niet bepaald door de kunstwand maar door de nieuwe maatindeling van het gebouw. De twee trekken zich niets van elkaar aan maar vormen toch een geheel. Zoals de bestaande oudbouw van het gemeentehuis zich integreert in de nieuwbouw.

